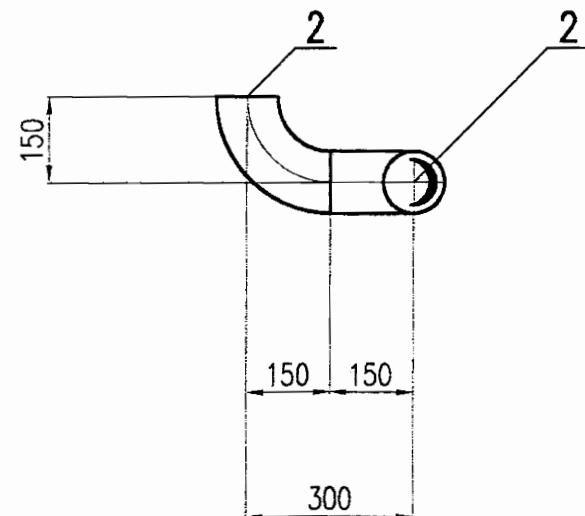
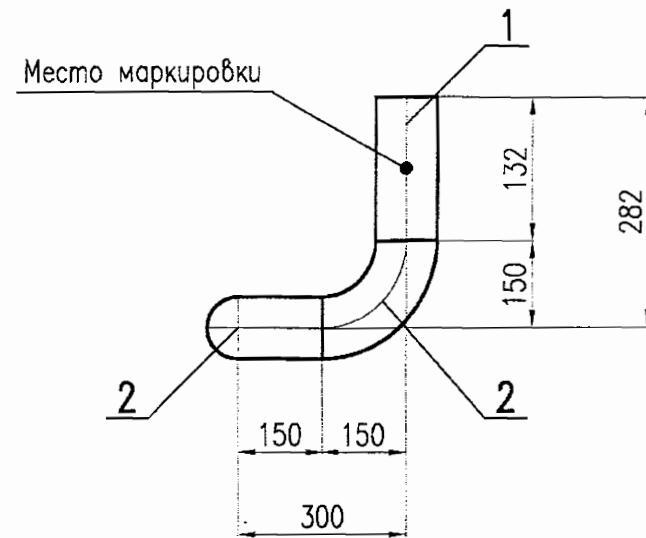


Спецификация деталей

Поз.	Обозначение	Наименование	Кол.	Материал	Масса, кг		Примечания
					ед.	общ.	
1	ТУ 14-3-190-2004	Труба Г 108х4 L=132	1	20 ГОСТ 1050-88	1,35	1,35	
2	ОСТ 34 10.699-97	Отвод С 90° 108х4,0	2	ТУ 14-3-190-2004	2,5	5,0	
	ОСТ 5.9224-75	Наплавленный металл		УОНИИ 13/45		0,08	
	ГОСТ 2246-70	Сварочная проволока		СВ-08Г2С		0,04	
Итого:					6,5 кг		



- Блок в составе трубопровода спроектирован по ПНАЭ Г-7-008-89.
- Рабочие параметры: Рр=0,1 МПа, tр=40 °С, среда – дизельное топливо.
- Параметры гидроиспытания: Рг=0,2 МПа, tг≥5 °С.
- Изготовление и маркировка по СТО 79814898 107-2008, ОСТ 34.10.701-97, ТУ 34-42.-387-78.
- Сварку и оценку качества сварных соединений выполнить в соответствии с требованиями ПНАЭ Г-7-009-89, ПНАЭ Г-7-010-89. Методы и объемы неразрушающего контроля смотри лист "Общие данные".
- Разделка кромок и тип сварного соединения по СТО 79814898 106-2008. Тип сварного соединения 1-23 (С-23).
- Монтажно-сборочный чертеж BLR1.D.776.1.0UBS&&.XJN&&.021.DC.0001, лист 3,4.
- Спецификация составлена на один комплект. Изготовить четыре комплекта.

ОАО «НИАЭП»
АРХИВНЫЙ ЭКЗ.
ИНВ. № 51-0 30424

BLR1.D.776.1.0UBS&&.XJN&&.021.DC.0001_&_010=0

BLR1.D.776.1.0UBS&&.XJN&&.021.DC.0001

Белорусская АЭС. Блок 1

Здание резервной дизельной электростанции
системы аварийного электроснабжения
с промежуточным складом дизельного
топлива (10UBS). Трубопроводы топлива

Стация Лист Листов
D 10

Блок N1

ЗАО "Сельэнергопроект"

Изм.	Кол.уч.	Лист	Нгрок.	Подпись	Дата
Н.контр.	Ермина				11.13
Проверил	Чупина				11.13
Разраб.	Ярыгина				11.13

Подпись ответственного

Формат А3

Инв.№	подл.	Подпись и дата	Взам. инв.№
SBLR1-342		15.11.13	